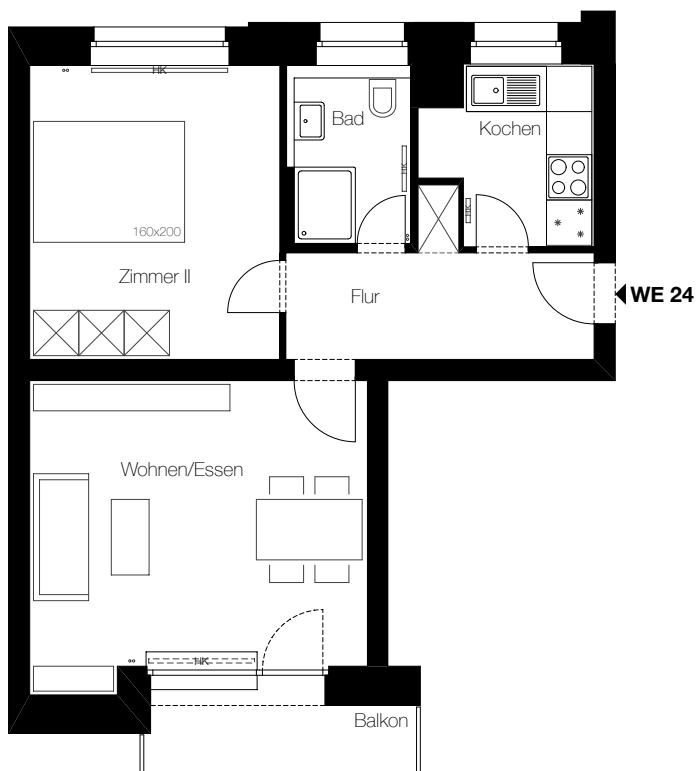


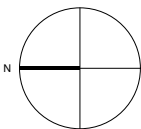
A36 I WE 24 I 4.OG

Raumname			
Bad (zu 50 %)	ca.		3,76 m ²
Balkon	ca.		1,81 m ²
Flur	ca.		6,24 m ²
Kochen	ca.		4,74 m ²
Wohnen/Essen	ca.		17,34 m ²
Zimmer II	ca.		12,88 m ²
Summe	ca.		46,77 m²



de+ architekten gmbh

10969 Berlin | Markgrafenstraße 86 | mail@dilling-euler.de
 tel 030.259.375.30 | 0170.320.69.69 | www.dilling-euler.de

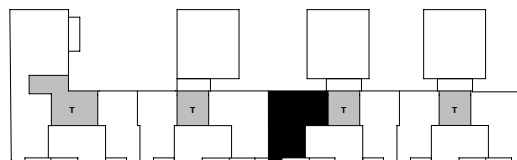


M 1:100



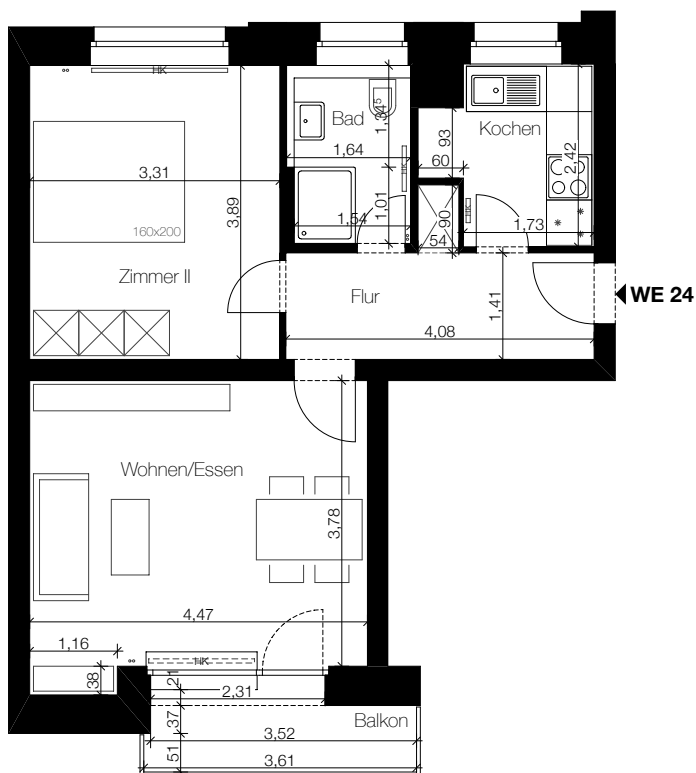
Die Möblierungsvorschläge sind nicht Teil des Angebotes

AD = Abhangdecke
 OL = Oberlicht
 HWR = Hauswirtschaftsraum
 HK = Heizkörper
 T = Treppenhaus
 Stand: 11.01.2023



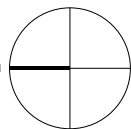
A36 I WE 24 I 4.OG

Raumname		
Bad (zu 50 %)	ca.	3,76 m ²
Balkon	ca.	1,81 m ²
Flur	ca.	6,24 m ²
Kochen	ca.	4,74 m ²
Wohnen/Essen	ca.	17,34 m ²
Zimmer II	ca.	12,88 m ²
Summe	ca.	46,77 m²

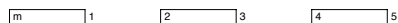


de+ architekten gmbh

10969 Berlin | Markgrafenstraße 86 | mail@dilling-euler.de
 tel 030.259.375.30 | 0170.320.69.69 | www.dilling-euler.de

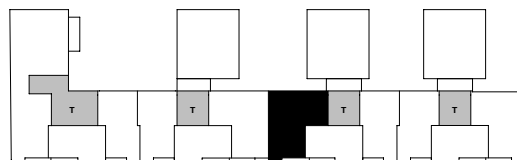


M 1:100



Die Möblierungsvorschläge sind nicht Teil des Angebotes

- AD = Abhangdecke
 - OL = Oberlicht
 - HWR = Hauswirtschaftsraum
 - HK = Heizkörper
 - T = Treppenhaus
- Stand: 11.01.2023



Aachener Straße 35-38
10713 Berlin



Flächenliste

WE 24	Balkon	0,21	x	2,31	x	0,50	1,81 m²	46,77 m²
		0,37	x	3,52	x	0,50		
		0,51	x	3,61	x	0,50		
	Flur	1,41	x	4,08			6,24 m²	
		0,54	x	0,90				
	Kochen	1,73	x	2,42			4,74 m²	
		0,60	x	0,93				
	Wochen / Essen	3,78	x	4,47			17,34 m²	
		0,38	x	1,16				
	Zimmer II	3,31	x	3,89			12,88 m²	
	Bad	1,35	x	1,64			3,76 m²	
		1,01	x	1,54				

de+ architekten gmbh

10969 Berlin | Markgrafenstraße 86 | mail@dilling-euler.de
 tel 030.259.375.30 | 0170.320.69.69 | www.dilling-euler.de

