

GRUNDRISS

WOHNUNG 32

6-ZIMMER-MAISONETTE

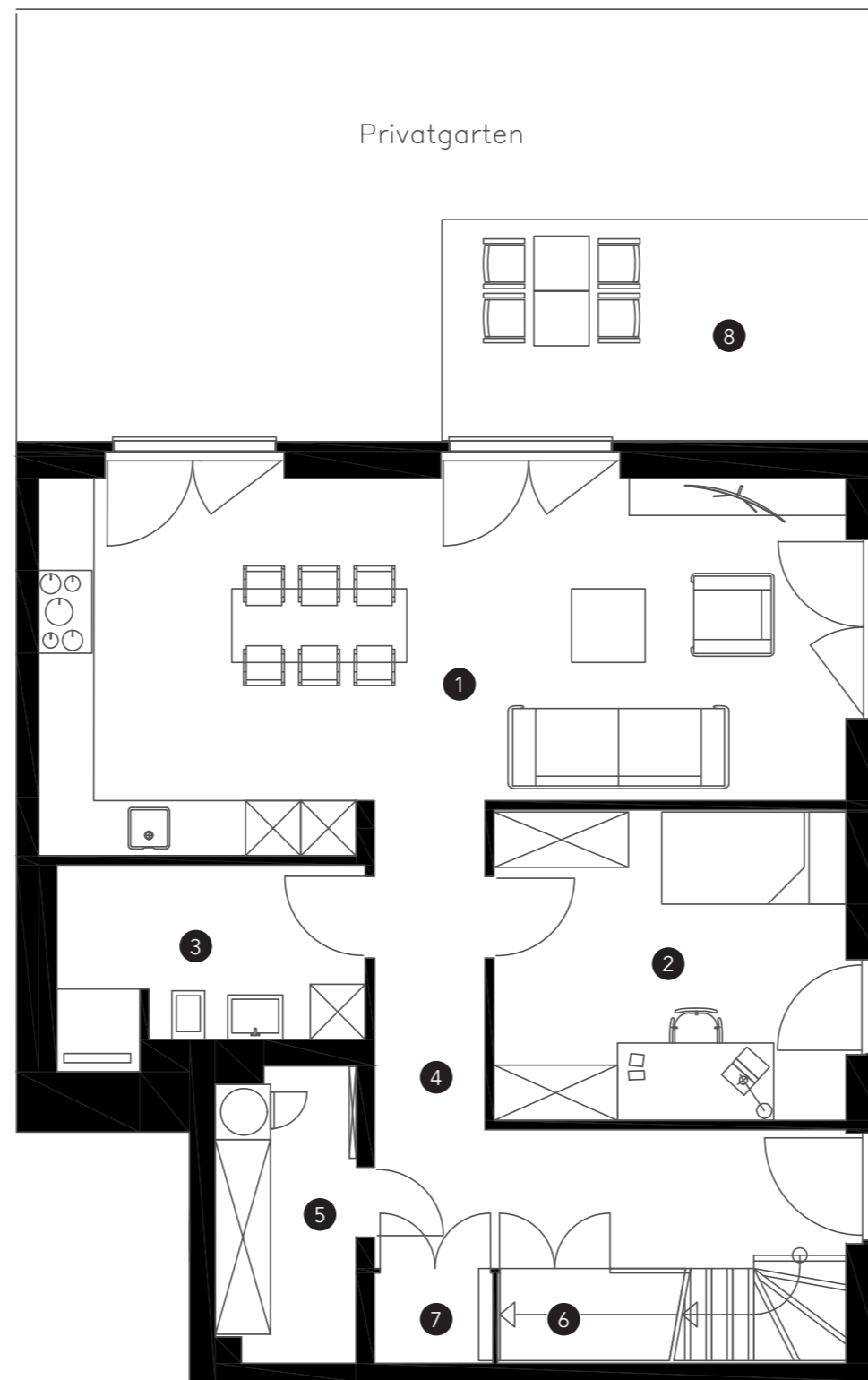
Darmstädter Straße 9

EG & 1. Obergeschoss

Ca. 172,75 m²

	m ²
① EG Wohnküche	33,50
② EG Zimmer 1	13,00
③ EG Duschbad	6,60
④ EG Flur	12,00
⑤ EG HWR / Abstellraum	4,95
⑥ EG Abstellraum	1,45
⑦ EG Garderobe	1,25
⑧ EG Terrasse	10,90
⑨ 1. OG Schlafen	20,95
⑩ 1. OG Ankleide	7,10
⑪ 1. OG Zimmer 2	10,15
⑫ 1. OG Zimmer 3	10,15
⑬ 1. OG Zimmer 4	11,35
⑭ 1. OG Bad	10,35
⑮ 1. OG Duschbad	5,05
⑯ 1. OG HWR / Abstellraum	4,60
⑰ 1. OG Flur	10,25
⑱ 1. OG Balkon	9,20
Gesamtfläche	172,75

Die Terrassen und Balkone sind zu 50 % in die Wohnfläche eingerechnet.



CAPSULE

